

学校評価（保護者）集計結果

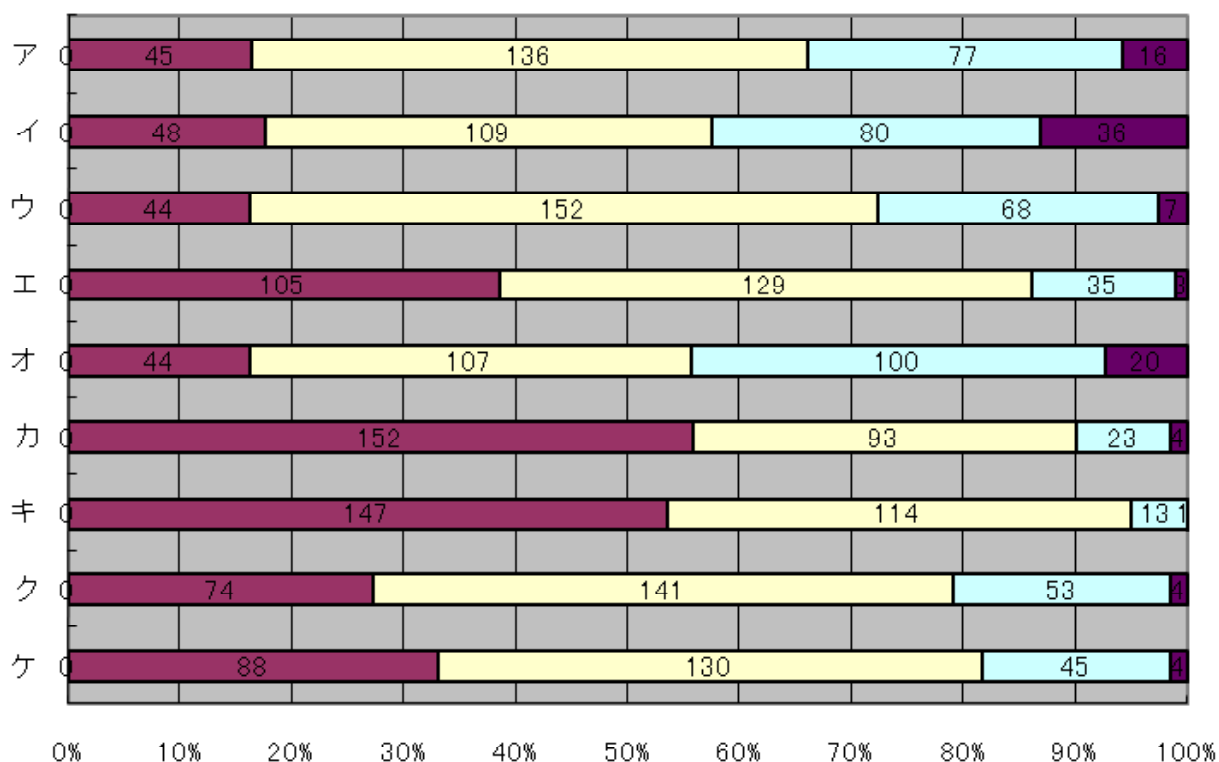
2007年12月
坂元小学校

評価基準

- A : 大変良い、とても望ましい
- B : 改善の余地はあるが、ほぼ良い
- C : あと一步の工夫や改善が必要がある
- D : 相当な工夫・改善、努力が必要である

実施月 11月
回収総数 273
回収率 88.3%

| 評価項目 | A | B | C | D |
|------------------------------------|-----|-----|-----|----|
| ア 自宅学習の時間を決め、進んで学習していますか。 | 45 | 136 | 77 | 16 |
| イ 読書したり、教科書の音読をしたりしていますか。 | 48 | 109 | 80 | 36 |
| ウ 学習のことで子どもに聞かれたり、親子で話し合ったりしていますか。 | 44 | 152 | 68 | 7 |
| エ 家族に進んであいさつをしていますか。 | 105 | 129 | 35 | 3 |
| オ 身の回りの整理整頓ができ、忘れ物をしないように努力していますか。 | 44 | 107 | 100 | 20 |
| カ 友達と仲よく遊んだり、過ごしたりしていますか。 | 152 | 93 | 23 | 4 |
| キ けがをしたり、事故に遭わないように気をつけていますか。 | 147 | 114 | 13 | 1 |
| ク 早寝・早起きに努めたり、好き嫌なく食事をしていますか。 | 74 | 141 | 53 | 4 |
| ケ うがい、歯磨き、手洗いができましたか。 | 88 | 130 | 45 | 4 |



- ・ 家庭で読書や教科書の音読をしているA、Bランクが半数ほどである。
- ・ あいさつや友達関係は良好とされているが、整理整頓や忘れ物の評価が低い。
- ・ 保健面ではC、Dランクが少ないが、Aランクをもう少し増やしたい。